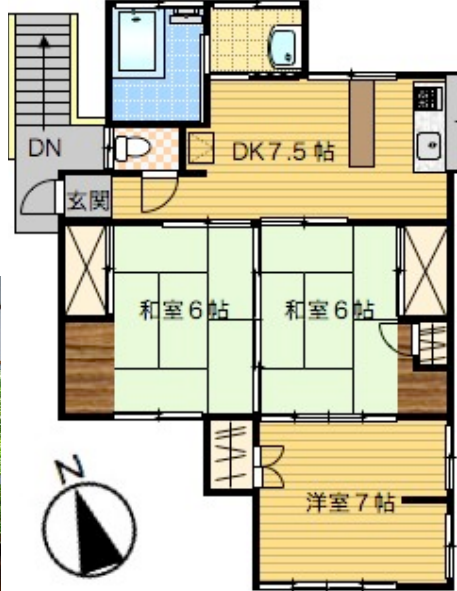


中古住宅【南伊豆町】蝶ヶ野 温泉付／建物きれいで即使用OK

郵便局、役場...5km／スーパー...5.1km／病院...9km／弓ヶ浜海水浴場...9.3km

※蝶花野苑別荘地<管理費4,200円／月><水道基本料3,150円／月(10㎡まで)><超過料金315円／㎡><TV維持費525円／月>



3DK 290万円

南伊豆町蝶ヶ野

伊豆急行線【伊豆急下田駅】駅より16km

車で約30分／バス停【蝶ヶ野】より700m

木造／亜鉛メッキ鋼板葺／平屋建／駐車場あり

土地面積	97.4坪 322㎡	建物面積	16.54坪 54.68㎡
築年	1975年9月	地勢	東向き傾斜
現況	空家	引渡日	相談
土地権利	所有権	都市計画	非線引区域
用途地域	無指定	地目／現況	山林／宅地
建ぺい率	70%	容積率	200%
接道	東、南幅約4mの舗装一項三号道路に約1m、18m		
温泉	引込済	管理費等	あり※
電気引込済	私営水道	LPG	戸別浄化槽



株式会社 i・エステート

TEL/FAX 0558-23-4551 <http://www.iestate.jp>

静岡県知事(1)第13793号 (社)不動産保証協会静岡県本部会員

〒415-0014 静岡県下田市須崎57-1 アーバンヒルズ下田リゾート322号室

10:00 - 18:00

月曜日、第1第3日曜日 定休

※図面と現況が相違する場合は現況優先とします 【仲介】