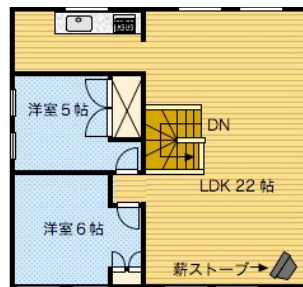
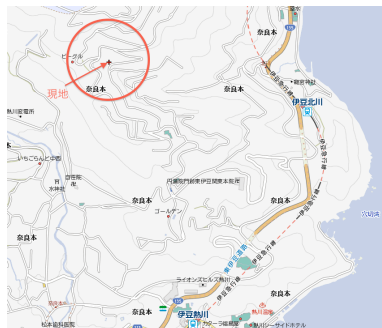


# 中古住宅【東伊豆町】奈良本

高熱温泉付／海一望／薪ストーブ、サウナ付／スウェーデンハウス施工

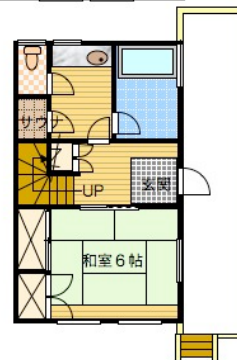
※三井リゾートパーク分譲地<管理費6,300円/月><汚水処理施設費6,300円/月><水道基本料1,680円/月(10㎡まで・超過料金189円/㎡)><温泉基本使用料8,400円/月(5㎡まで)・超過料金525円/㎡><温泉名義変更料105,000円(H31年9月12日まで)>



【2階】



【1階】



## 3LDK 1,600万円

東伊豆町奈良本1446-35

伊豆急行線【伊豆熱川駅】駅より3.2km

車で約6分

木造／スレート葺／2階建／駐車場あり

土地面積	200.45坪 662.65㎡	建物面積	27.1坪 89.59㎡
築年	1990年8月	地勢	東向き傾斜
現況	空家	引渡日	相談
土地権利	所有権	都市計画	非線引区域
用途地域	無指定	地目/現況	山林/宅地
建ぺい率	60%	容積率	200%
接道	南幅約5.5mの舗装位置指定道路に約10m		
温泉	あり※	管理費等	あり※
電気引込済	私営水道	LPG	戸別浄化槽



## 株式会社 i・エステート

TEL/FAX 0558-23-4551 <http://www.iestate.jp>

静岡県知事(1)第13793号 (社)不動産保証協会静岡県本部会員

〒415-0014 静岡県下田市須崎57-1 アーバンヒルズ下田リゾート322号室

10:00 - 18:00 月曜日、第1第3日曜日 定休

※図面と現況が相違する場合は現況優先とします 【仲介】