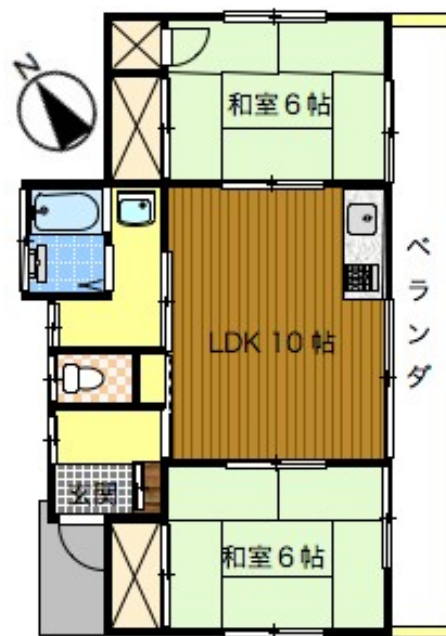


中古住宅【南伊豆町】入間

入間海岸を一望／陽当良好／海釣り、マリンス
ポーツに最適／分譲地外のため管理費不要

漁港、海水浴場…450m／南伊豆町役場…7.6km ※土砂災害特別警戒区域内 ※入間地区 区費・TV維持費…23,600円／年



2LDK 550万円

南伊豆町入間

伊豆急行線【伊豆急下田駅】駅より19km

車で約35分／バス停【入間】より650m

木造／スレート葺／平屋建／駐車場あり

土地面積	242.53㎡ 73.36坪	建物面積	51.33㎡ 15.52坪
築年	1995年8月	地勢	平坦地及び東向き傾斜地
現況	空家	引渡日	相談
土地権利	所有権	都市計画	非線引区域
用途地域	無指定	地目／現況	宅地／宅地
建ぺい率	70%	容積率	200%
接道	東幅約3.5mの舗装公道に約21m		
温泉	なし	管理費等	なし
電気引込済	公営水道	LPG	戸別浄化槽



株式会社 i・エステート

TEL/FAX 0558-23-4551

<http://www.iestate.jp>

静岡県知事（3）第13793号

（社）不動産保証協会静岡県本部会員

〒415-0014 静岡県下田市須崎57-1 アーバンヒルズ下田リゾート322号室

10:00 - 18:00

月曜日、第1第3日曜日 定休

※図面と現況が相違する場合は現況優先とします 【仲介】